

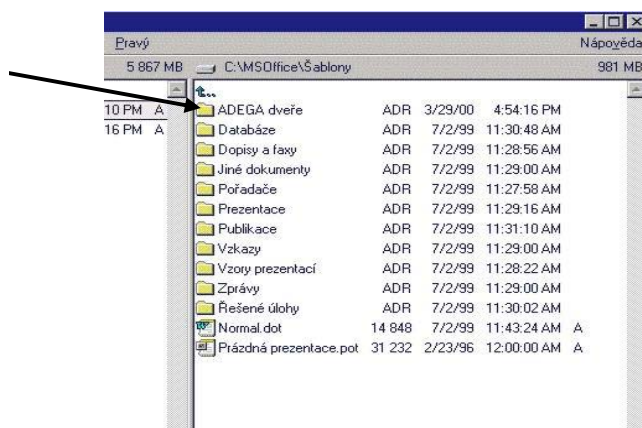
Návod na instalaci šablon do MS OFFICE

Pro usnadnění Vaší práce jsme vytvořily sadu šablon pro MS Excel. Po otevření vyplňte modře orámované části (číslo Vaší objednávky, datum objednání a požadované parametry dveří), mezi jednotlivými políčky lze přeskokovat pomocí klávesy TAB.

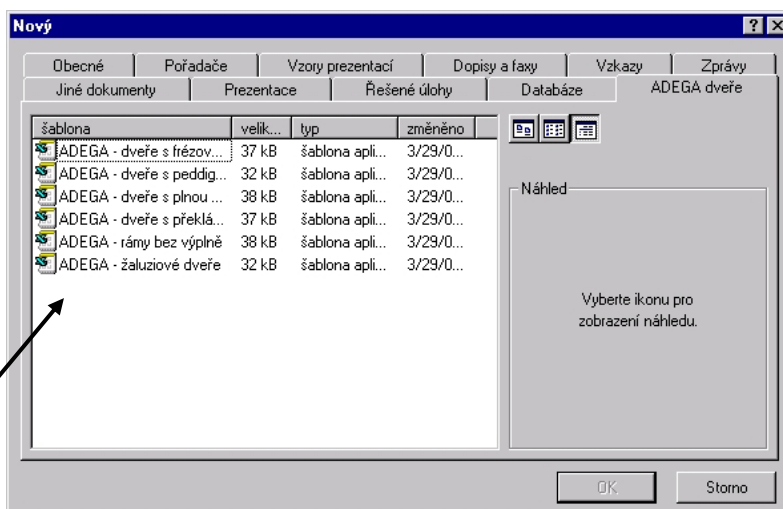
Vyplněnou šablonu si můžete uložit pod vaším názvem pro archivaci a případnou kontrolu. Nám ji zašlete faxem nebo e-mailem.

instalace:

Adresář **ADEGA dveře** si z diskety překopírujte do složky **Šablony** tam, kde máte nainstalován MS Office,



pak po volbě **Nový dokument Office** z menu **Start**



se Vám nabídne záložka **ADEGA dveře** a můžete si zvolit požadovanou šablonu.